



## Control Tower Medewerker (M/V/X)

Heb jij passie voor data en logistiek?  
En wil je werken in het kloppende hart van een dynamische, logistieke omgeving?  
Dan is deze functie perfect voor jou!

Als Medewerker Control Tower ben je de onmisbare schakel in onze logistieke dienstverlening. Met jouw nauwkeurigheid en leergierigheid zorg je ervoor dat de hele goederenstroom soepel verloopt, van binnenkomst tot en met verzending. Je bent het centrale aanspreekpunt voor zowel collega's in het warehouse als voor onze belangrijkste klanten. Wij geloven in jouw potentieel en bieden je de kans om je te blijven ontwikkelen tot een echte expert in logistiek.



's-Heerenberg



fulltime,  
2 ploegen



Bepaalde tijd,  
met uitzicht op vast



Per direct

### Je takenpakket

Jouw dagen zijn gevarieerd en uitdagend. Je bent verantwoordelijk voor:

- **Het Stroomlijnen van Goederenstromen:** Je bewaakt en optimaliseert de gehele goederenstroom. Hoeveel gaat erin en hoeveel gaat eruit? Jij hebt het antwoord en zorgt dat alles soepel verloopt.
- **Planning en Capaciteitsmanagement:** Je maakt de planning voor inkomende en uitgaande goederen en bewaakt de capaciteit.
- **Ordermanagement:** Je bereidt warehouse-orders voor en zorgt ervoor dat alles tot in de puntjes is geregeld.

### Jouw profiel

Je bent een communicatief sterke en oplossingsgerichte persoonlijkheid. Daarnaast beschik je over:

- **Passie en leergierigheid:** Je hebt een passie voor logistieke processen en systemen en de drive om jezelf te blijven ontwikkelen. Je bent snel in staat om onze systemen zoals WMS (LSP / PROLAG) en Transport Management Systemen(L-base) onder de knie te krijgen. Kennis van het Office pakket is vanzelfsprekend.
- **Probleemoplossend vermogen:** Je denkt in oplossingen, niet in problemen.
- **Nauwkeurigheid:** Je werkt secuur en hebt oog voor detail,

- **Communicatie:** Je informeert proactief interne teams en externe klanten over de voortgang, zodat iedereen altijd op de hoogte is. Goede beheersing van het Nederlands en Engels is essentieel.

- **Rapportages:** Je stelt rapportages op en gebruikt deze om trends te analyseren, forecasts te maken en capaciteitsplanningen te optimaliseren, bijvoorbeeld met behulp van AI en tools als Power BI.

- **Warehouse Ondersteuning:** Je fungeert als troubleshooter en ondersteunt de warehouse-operatie bij eventuele knelpunten.

wat essentieel is in deze functie.

- **Analytisch denkvermogen:** Je hebt een sterk logisch inzicht in systemen en processen.

- **Klantgerichtheid:** Je bent behulpzaam en weet de wensen van onze klanten goed te vertalen naar de praktijk.

## Ons aanbod

Ben jij klaar voor de volgende stap in een uitdagende rol waar je direct impact maakt? Solliciteer dan nu en word onderdeel van ons team!

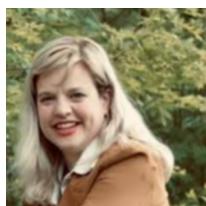
### Wil jij met ons in gesprek over de functie van control tower medewerker

We horen graag van je!

Klik hieronder op de Nu solliciteren knop, waar je jouw sollicitatie kunt achterlaten op Indeed.

*Bel je vanuit een recruitment- of uitzendbureau? Bespaar je de moeite, wij doen onze werving en selectie liever zelf!*

JCL LOGISTICS - met het hoofdkantoor in Baar (CH) EN 55 locaties in 8 landen - biedt toekomstgerichte full-service logistiek met de producten ROAD & RAIL, B2C, B2B, AIR & OCEAN en CONTRACT LOGISTICS. Flexibele logistieke oplossingen maken elke handelsplaats voor ons toegankelijk en maken transparantie en realtime informatie over transport, opslag, verpakking en orderpicking mogelijk. JCL LOGISTICS stimuleert je passie voor de hele supply chain met flexibele toepassingsgebieden en geweldige carrièremogelijkheden.



Uw sollicitatie  
is in behandeling genomen door  
**Aloeske Goossens**  
+31625067313



JCL LOGISTICS – MOVING YOUR WORLD FORWARD

