



Sachbearbeitung Spedition Sammelgut Systemverkehr (w/m/d)

Wir suchen **ab sofort** einen **serviceorientierten** Mitarbeiter **100% (m/w/d)** der immer den Überblick hat und als echtes **Organisationstalent** für die administrative Abwicklung der **Kundenaufträge** zuständig ist.

Als Sachbearbeiter Spedition (m/w/d) sind Sie ein wichtiges Bindemitglied in unseren Prozessen und tragen so maßgeblich zum weiteren Wachstum und Erfolg unseres Unternehmens bei.



Muttenz



Full-time employee



Unbefristet



Ab sofort

Ihr Verantwortungsbereich

- Eigenverantwortliche Abwicklung des kompletten Auftragsprozesses – von der Erfassung und Sendungsanlage über die Kostenrechnung bis hin zur finalen Fakturierung unter Berücksichtigung der spezifischen Anforderungen im Sammelgutverkehr.
- Zentrale Drehscheibe zwischen den operativen Abteilungen; Sicherstellung eines reibungslosen Informationsflusses und Koordination aller transportrelevanten Aktivitäten.
- Aktive Unterstützung der Disposition bei der Steuerung von Transportabläufen sowie fachgerechte Erstellung sämtlicher Frachtbegleitpapiere und Transportdokumente.
- Verantwortung für die Qualität und Aktualität der Systemdaten, insbesondere im Hinblick auf Kundenkonditionen, Tarife und Sendungsinformationen.
- Durchführung allgemeiner kaufmännischer Tätigkeiten sowie Sicherstellung einer lückenlosen Dokumentation und revisionssicheren Archivierung.

Erwünschte Qualifikationen

- Sie verfügen über eine abgeschlossene kaufmännische Ausbildung, idealerweise zum Kaufmann (m/w/d) für Spedition und Logistikdienstleistung, sowie fundierte Erfahrung in der Auftragsabwicklung.
- Ihr Arbeitsstil ist geprägt durch Struktur, Eigenverantwortung und eine proaktive Herangehensweise an tägliche Aufgabenstellungen.
- Sie kommunizieren sicher in Deutsch (Englischkenntnisse sind ein Plus) und sind versiert im Umgang mit MS Office sowie gängigen Logistiksystemen.
- Als kommunikationsstarke Persönlichkeit und Organisationstalent behalten Sie auch in lebhaften Phasen den Überblick und setzen Prioritäten sicher und zielgerichtet. Sie bringen eine hohe Einsatzbereitschaft mit und überzeugen durch ein ausgeprägtes team- und kundenorientiertes Denken und Handeln.

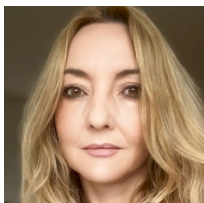
Ihre Perspektiven bei uns

- **Attraktives Gesamtpaket:** Profitieren Sie von einer leistungsgerechten Vergütung sowie exklusiven Preisvorteilen über unser Corporate Benefits Portal.
- **Work-Life-Balance:** Wir setzen auf Vertrauen durch flexible Gleitzeitmodelle und geregelte Arbeitszeiten, die sich Ihrem Leben anpassen.
- **Wachstum & Perspektive:** Freuen Sie sich auf ein abwechslungsreiches Aufgabengebiet, in dem Sie Ihre Potenziale voll entfalten und die Logistik von morgen aktiv mitgestalten können.
- **Hands-on-Mentalität:** Wir leben eine offene Fehlerkultur und kurze Entscheidungswege. Bei uns stehen proaktive Kommunikation und gemeinsame Lösungen im Vordergrund.

Werden Sie Teil des JCL Teams und genießen Sie zahlreiche und attraktive Benefits und Sozialleistungen:

■ **Parkplatz** ■ **Gesundheitsmaßnahmen** ■ **Flexible Arbeitszeiten** ■

Unser globales Logistikunternehmen ist vornehmlich im Bereich DACH ein etablierter Akteur in der globalen Transport- und Versorgungskette mit einer bewährten Erfolgsbilanz in der Bereitstellung hochwertiger Dienstleistungen. An über 50 Standorten in 8 Ländern, mit Hauptsitz in der Schweiz und einem globalen Partnernetzwerk, bieten wir mit den Produkten ROAD & RAIL, B2C/B2B, AIR & OCEAN sowie CONTRACT LOGISTICS zukunftsweisende FULL-SERVICE-LOGISTIK für die gesamte Supply Chain. Wir suchen eine engagierten und erfahrenen Mitarbeiter um unser Team zu ergänzen und so massgeblich zum weiteren Wachstum und Erfolg unseres Unternehmens beizutragen.



Um Ihre Bewerbung kümmert sich
Caroline Holzer
0717474309



JCL LOGISTICS – MOVING YOUR WORLD FORWARD

