



Disponent International (w/m/d)

An unserem Standort in **Feldkirch** suchen wir **ab sofort** langfristige Verstärkung. Wir freuen uns auf Bewerbungen von Speditionsprofis für die **Disposition**.



Feldkirch



Full-time employee



Unbefristet



Ab sofort

Ihr Aufgabengebiet

- Planung, Organisation und Abwicklung nationaler und internationaler Transporte im Bereich LTL/FTL Großraum D / A / CH / IT
- Disposition von Eigen- und Partnerfuhrpark
- Einkauf am Chartermarkt (national/international) zur effiziente Frachtraumnutzung
- Koordination mit Frachtführern, Dienstleistern und internen Schnittstellen
- Analyse und kontinuierliche Optimierung der Transportabläufe und Kostenstrukturen
- Überwachung und Sicherstellung von Lieferterminen und Servicelevel
- Enge Zusammenarbeit mit dem Customer Service zur Sicherstellung reibungsloser Abläufe

Ihr Profil

- Kaufmännische Ausbildung idealerweise im logistischen oder speditionellen Umfeld oder eine vergleichbare Qualifikation
- Mehrjährige fundierte Erfahrungen in ähnlicher Dispositionsaufgabe
- Sicherer Umgang mit MS-Office
- Sehr gute Deutsch- und Englischkenntnisse.
- Kommunikative Persönlichkeit mit kundenorientierter Denkweise
- Teamfähigkeit, Eigenverantwortung und ein hohes Maß an Zuverlässigkeit

Unser Angebot

- **Make a difference:** Tragen Sie Ihren Teil in einem expandierenden, innovativen und internationalen Unternehmensumfeld bei und arbeiten Sie in einem sehr angenehmen Arbeitsumfeld

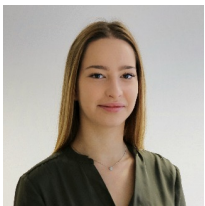
- **You matter:** Wir unterstützen Sie gerne, wenn Sie sich weiterbilden möchten (Studium, Kurse, ...)
- **Flexible working:** Wir unterstützen Ihr Arbeitsmodell
- **We take action:** Wir arbeiten an Lösungen, nicht an Problemen, lernen aus Fehlern & kommunizieren proaktiv

Unsere Mitarbeiter und Mitarbeiterinnen überzeugen durch Ihre Persönlichkeit, Ihr Talent und Ihr Engagement. **Daher legen wir Ihr Bruttogehalt individuell mit Ihnen fest.** Eine **deutliche Überzahlung** des monatlichen Mindestgehalts nach dem KV für Spedition und Logistik für Angestellte von **brutto € 2.663,50 Euro (BGr. B / Einstieg)** ist in Abhängigkeit von Ihrer beruflichen Qualifikation und Ihrer Erfahrung **selbstverständlich möglich.**

Werden Sie Teil des JCL Teams und genießen Sie zahlreiche und attraktive Benefits und Sozialleistungen:

- **Parkplatz** ■ **Essenszulage** ■ **Gesundheitsmaßnahmen** ■ **Flexible Arbeitszeiten** ■ **Gute Anbindung** ■

JCL LOGISTICS – mit Hauptsitz in Baar (CH), über 40 Standorten in 7 Ländern und einem globalen Partnernetzwerk - bietet mit den Produkten ROAD & RAIL, B2C, AIR & OCEAN und CONTRACT LOGISTICS zukunftsweisende Full-Service-Logistik für die gesamte Supply Chain. Flexible Logistiklösungen machen jeden Handelsplatz just in time erreichbar und ermöglichen Transparenz und Echtzeitinformationen zu Transport, Lagerung, Verpackung und Kommissionierung. Neben einer schlanke Unternehmensstruktur und jahrelanger Erfahrung zeichnet sich das Unternehmen durch höchste Kundenorientierung aus. JCL fördert Ihre Leidenschaft mit flexiblen Einsatzfeldern und großen Erfolgchancen für Ihre Karriere.



Um Ihre Bewerbung kümmert sich
Evelyn Bartle
+43 (5) 9001-33506



JCL LOGISTICS – MOVING YOUR WORLD FORWARD

